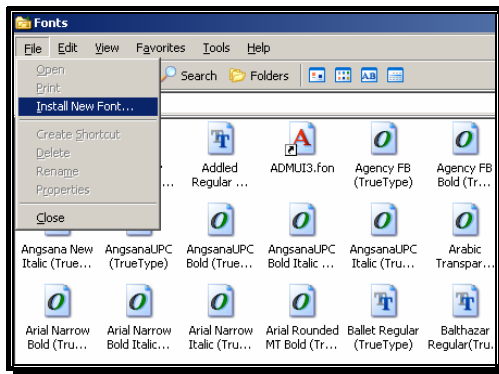
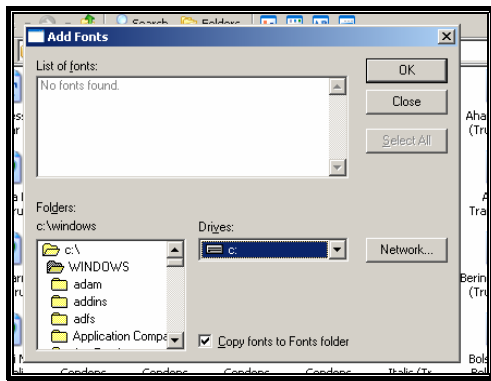


วิธีการนำ File fonts นามสกุล .zip ไปใช้งาน

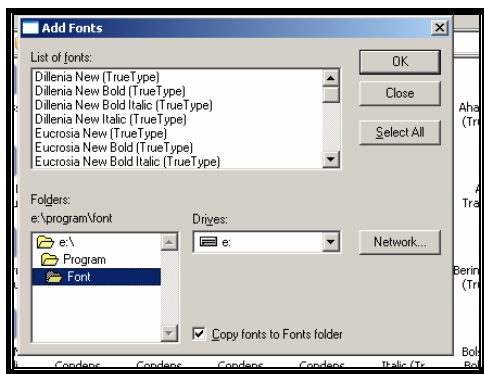
1. ดาวน์โหลด file จากเว็บบัณฑิตวิทยาลัย
2. คลาย zip file เก็บไว้ในโฟลเดอร์ชื่อ fonts
3. เปิด Control Panel
4. เปิดโฟลเดอร์ Fonts
5. ที่แถบเครื่องมือ (menu bar) เลือก File แล้วกด Install New Fonts...



6. จะได้หน้าจอ Add Fonts ดังรูป



7. เลือก Drive และโฟลเดอร์ที่คลาย zip ไว้ จะมีรายชื่อ fonts ปรากฏด้านบน กดปุ่ม Select All



8. เครื่องจะทำการ Install Fonts เมื่อเสร็จจึงสามารถใช้งานได้ทันที