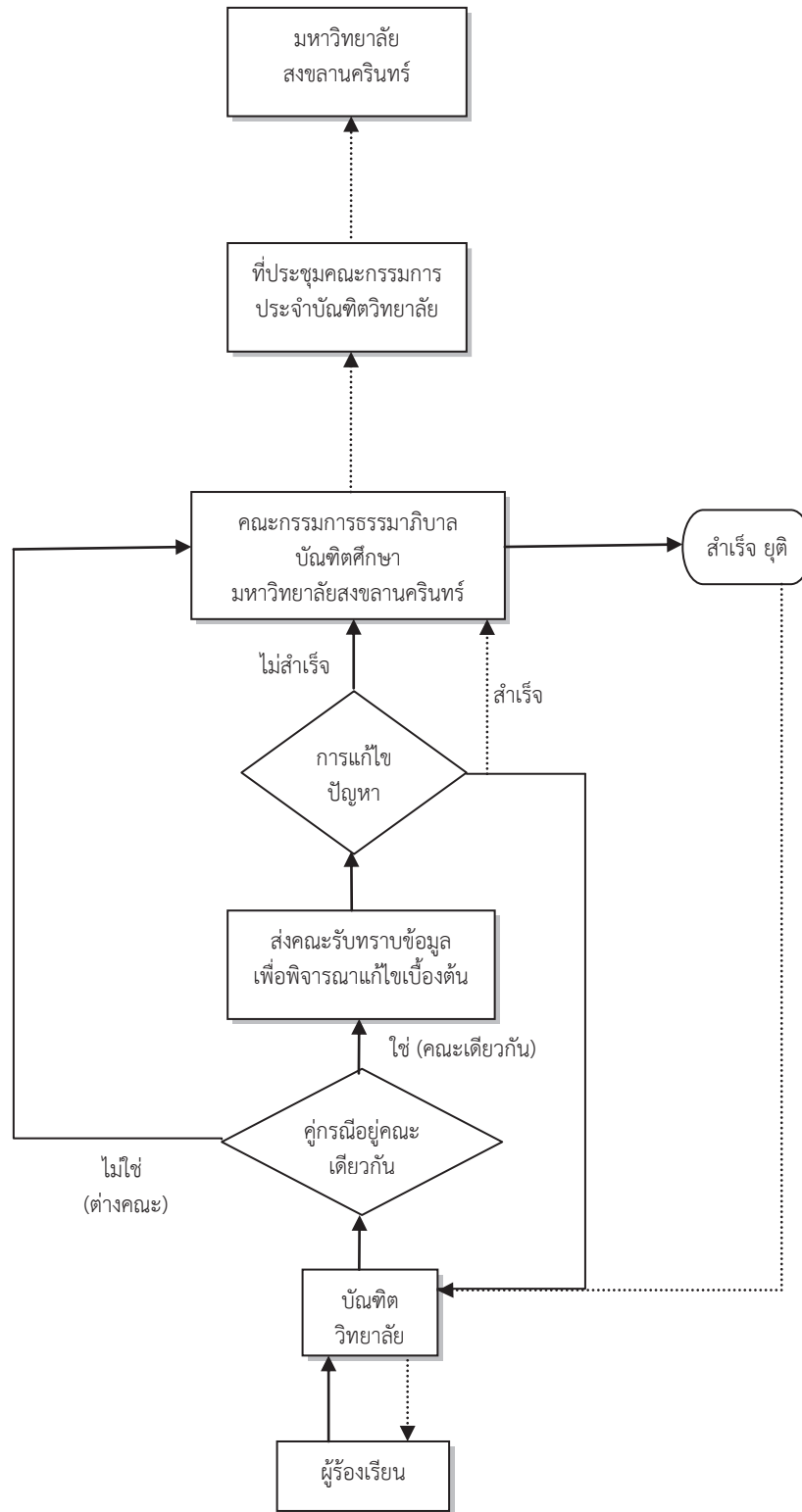


แผนภูมิแสดงแนวทางการดำเนินงานของคณะกรรมการธรรมาภิบาลบัณฑิตศึกษา มหาวิทยาลัยสงขลานครินทร์  
 ที่เชื่อมโยงกับคณะและมหาวิทยาลัยสงขลานครินทร์ มี 3 ช่องทาง

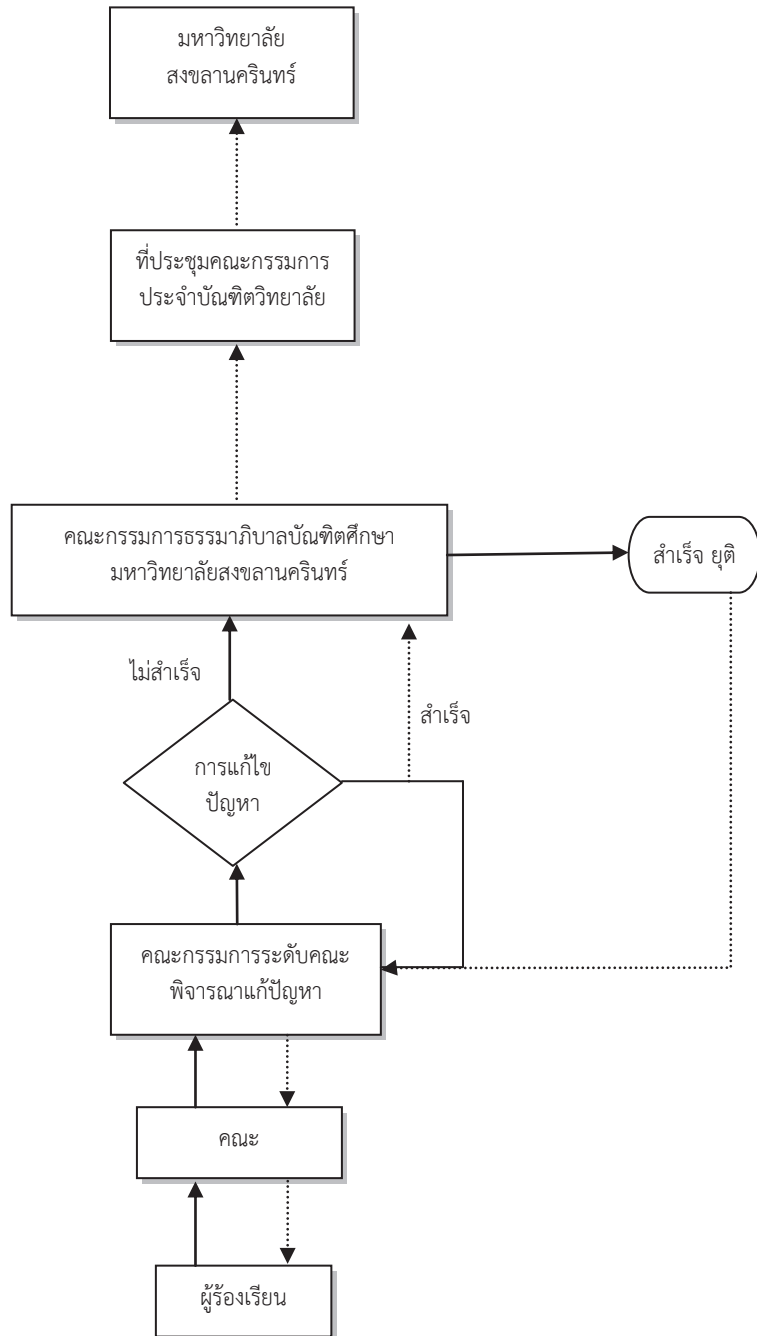
ช่องทางที่ 1 : กรณีที่ผู้ร้องเรียนเสนอข้อร้องเรียนต่อบัณฑิตวิทยาลัย



- หมายเหตุ**
- 1) ผู้ร้องเรียน หมายถึง นักศึกษา อาจารย์ บุคลากรผู้ปฏิบัติงานในมหาวิทยาลัยสงขลานครินทร์ และบุคคลทั่วไป
  - 2) กรณีที่เรื่องยุติไม่ว่าในระดับใด บัณฑิตวิทยาลัยเป็นผู้แจ้งผลการพิจารณาไปยังผู้ร้องเรียน
  - 3) —————> หมายถึง การเสนอเรื่อง      .....> หมายถึง การแจ้งผลการพิจารณา

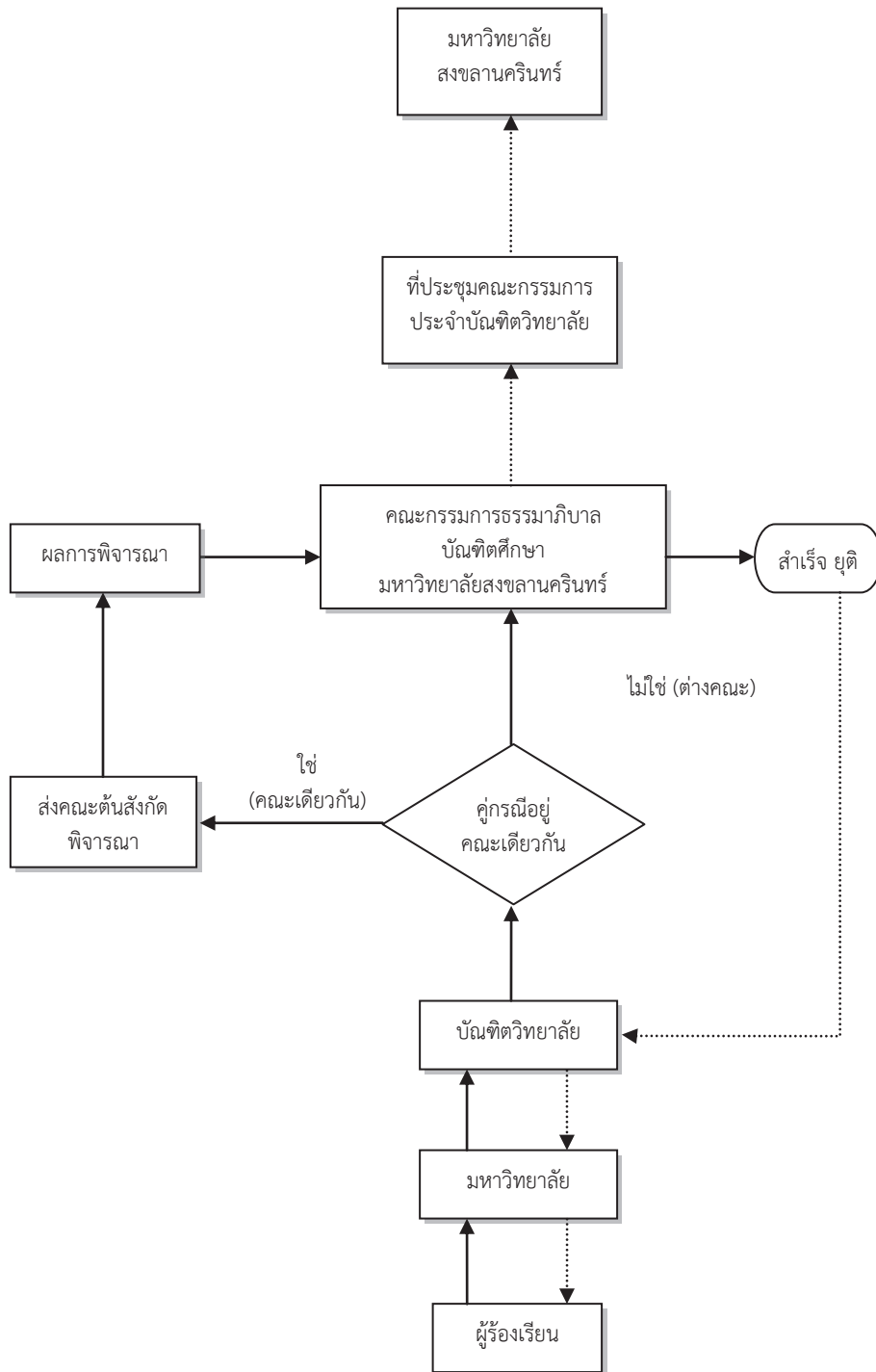
ฉบับปรับปรุงเมื่อวันที่ 30 สิงหาคม 2556

ช่องทางที่ 2 : กรณีที่ผู้ร้องเรียนเสนอข้อร้องเรียนต่อคณะ/สถาบัน/หน่วยงานต้นสังกัด



- หมายเหตุ**
- 1) ผู้ร้องเรียน หมายถึง นักศึกษา อาจารย์ บุคลากรผู้ปฏิบัติงานในมหาวิทยาลัยสงขลานครินทร์ และบุคคลทั่วไป
  - 2) กรณีที่เรื่องยุติไม่ว่าในระดับใด คณะเป็นผู้แจ้งผลการพิจารณาไปยังผู้ร้องเรียน
  - 3) —————> หมายถึง การเสนอเรื่อง .....> หมายถึง การแจ้งผลการพิจารณา

ช่องทางที่ 3 : กรณีที่ผู้ร้องเรียนเสนอข้อร้องเรียนต่อมหาวิทยาลัย



- หมายเหตุ**
- 1) ผู้ร้องเรียน หมายถึง นักศึกษา อาจารย์ บุคลากรผู้ปฏิบัติงานในมหาวิทยาลัยสงขลานครินทร์ และบุคคลทั่วไป
  - 2) กรณีผู้ร้องเรียนส่งข้อร้องเรียนไปยังผู้บริหารในหลายระดับพร้อมกัน ให้ผู้มีอำนาจระดับสูงสุดเป็นผู้วินิจฉัยสั่งการ
  - 3) กรณีที่เรื่องยุติไม่ว่าระดับใด บัณฑิตวิทยาลัยเป็นผู้แจ้งผลการพิจารณาไปยังผู้ร้องเรียน
  - 4) —————> หมายถึง การเสนอเรื่อง .....> หมายถึง การแจ้งผลการพิจารณา